



Medizintechnik
Kühlgeräteproduktion
Technische Produkte



Koch Kälte AG
Rütistrasse 16 | CH-9050 Appenzell
T +41 (0)71 788 40 30 | F +41 (0)71 788 40 31
info@koch-kaelte.ch | www.koch-kaelte.ch

Koch Kühl- und Wärmeschränke

aus eigener Produktion



K40 MUE-W

Medizinal Kühlschrank

- ❁ 40 Liter Inhalt
- ❁ Touchscreen Steuerung
- ❁ Umluftkühlung
- ❁ Sicherheitsthermostat
- ❁ Masse: 400 x 605 x 500 (B x H x T in mm)



K125 MUE-E

Medizinal Kühlschrank

- ❁ Einbau Medikamentenkühlschrank
- ❁ 125 Liter Inhalt
- ❁ Schweizernorm 55cm
- ❁ DIN 58345
- ❁ Masse: 548 x 787 x 570 (B x H x T in mm)



K131 WE

Wärmeschrank

- ❁ Elektronische Steuerung
- ❁ Wartungsfrei
- ❁ Optional Wärmeschrank für Infusionen
- ❁ Einbau oder freistehend
- ❁ Masse: 548 x 760 x 535 (B x H x T in mm)



K380 BUE

Medizinal Kühlschrank

- ❁ 380 Liter Inhalt
- ❁ Touchscreen Steuerung
- ❁ Doppelte Datenaufzeichnung
- ❁ Optional Glastüre
- ❁ Masse: 596 x 1730 x 680 (B x H x T in mm)



K380 MUEG-KL

Medikamentenklimaschrank

- ❁ 380 Liter Inhalt
- ❁ Temperaturklimabereich +15°C. bis +25°C.
- ❁ Touchscreen Steuerung
- ❁ Glastüre
- ❁ Masse: 598 x 1650 x 660 (B x H x T in mm)



G700 MUE

Medizinal Kühlschrank

- ❁ 700 Liter Inhalt
- ❁ Touchscreen Steuerung
- ❁ CNS-Gehäuse
- ❁ DIN 58345
- ❁ Masse: 740 x 2085 x 815 (B x H x T in mm)

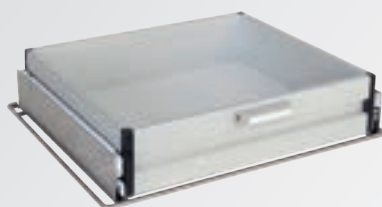
Zubehör Koch Kühlschränke



K-30°C ME 104L-A

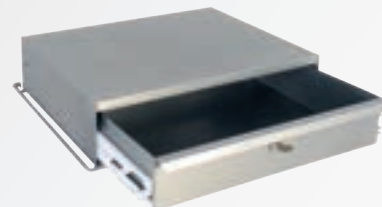
Medizinal Tiefkühlschrank

- ❁ 104 Liter Inhalt
- ❁ Touchscreen Steuerung
- ❁ Modelle von -20°C. bis -40°C.
- ❁ Aluminium Schubladen
- ❁ Masse: 602 x 851 x 628 (B x H x T in mm)



Schubladen

- ❁ Schubladen aus eigener Produktion
- ❁ Aluminium Einfach- oder Vollauszug
- ❁ Kunststoffschubladen
- ❁ Chromstahlschubladen
- ❁ Optional mit Plexiglasfront



Giffächer

- ❁ Einzel abschliessbare Chromstahlschublade
- ❁ Einbau Schlösser aus Schliessenanlage möglich
- ❁ Für verschiedene Kühlschränke lieferbar
- ❁ Herstellung aus eigener Produktion



K480 12FU

Gemeinschaftskühlschrank

- ❁ 480 Liter Inhalt
- ❁ 12 einzel abschliessbare Fächer
- ❁ Umluftkühlung
- ❁ Modelle mit 6 + 8 + 12 Fächer
- ❁ Masse: 716 x 1650 x 725 (B x H x T in mm)



Kaba-Schlösser

- ❁ Einbau Kabazylinder in verschiedene Kühlschränke
- ❁ Einbau Kundeneigene Zylinder möglich



Kaba Mechatronisch

- ❁ Einbau mechatronischer Zylinder möglich
- ❁ Einbau in Fremdfabrikate nach Absprache

Liebherr und Kirsch Service

Wir verkaufen, reparieren und zertifizieren auch Kühlschränke der Marken Liebherr und Kirsch.

LIEBHERR
Qualität, Design und Innovation

Kirsch
Made in Germany. Since 1865.

Produkte

aus unserem Vertriebsprogramm



Thermo, TSX60086V

- * Tiefkühlschränke von 549 bis 949 Liter
- * Umweltfreundliches Kältemittel
- * Touchscreen Bildschirm mit Datenaufzeichnung
- * Enorm tiefer Stromverbrauch und Lärmemission



Revco, RDE50086FV

- * Tiefkühlschränke von 422 bis 816 Liter
- * Tiefkühltruhen von 85 bis 566 Liter
- * Modelle von -10°C. bis 40°C. und -50°C. bis -86°C.
- * Touchscreen Bildschirm
- * Umweltfreundliches Kältemittel
- * Optional Wassergekühlt



Snijders, VF360E

- * Tiefkühlschränke von 120 bis 1000 Liter
- * Tiefkühltruhen von 400 bis 570 Liter
- * Modelle von -10°C. bis 45°C. und -50°C. bis -86°C.
- * Touchscreen Bildschirm mit Datenaufzeichnung
- * Optional Wassergekühlt



Thermo Scientific CO₂-Inkubator

- * Modelle HERAcCell/VIOS
- * Inhalt 150 bis 255 Liter
- * Edelstahl oder optional 100% Vollkupfer-Innenraum
- * Dekontaminationszyklen bis zu 180°C.
- * Extrem kurze Erholzeiten



Memmert Klimakammern

- * Modellpalette von 108 bis 2140 Liter
- * Temperaturbereich bis +70°C.
- * Feuchtebereich 10% bis 90%
- * Diverse Anwendungsbereiche



Memmert Brutschrank

- * Modelle von 32 bis 749 Liter
- * Temperaturbereich von +30°C. bis +80°C.
- * Sterilisierungsprogramm bei +160°C.
- * Diverse Anwendungsbereiche
- * Natürliche oder forcierte Luftumwälzung

Zubehör für Tiefkühlschränke



Labelect Ultra Tiefkühltruhe

- Temperaturbereich -150°C .
- Inhalt 210 Liter
- Touchscreen Bildschirm mit Datenaufzeichnung
- Umweltfreundliches Kältemittel
- Elektroanschluss 220–240 Volt



Fryka Tiefkühlbox B35-85/ logg

- Inhalt 35 Liter
- Modelle von -10°C . bis -50°C . und -50°C . bis -85°C .
- Mit Datenaufzeichnung
- Optional mit Einteilungssystem
- Masse: 580 x 540 x 765 (B x H x T in mm)



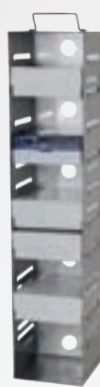
Edelstahlrack RMTE 04

- Verstellbar für 2" oder 3" Boxen
- Kapazität 20 Stück 2" Boxen
- Kapazität 15 Stück 3" Boxen
- Verschiedene Tiefen erhältlich
- Masse: 138 x 238 x 684 (B x H x T in mm)



Edelstahlrack RMTE 110

- Verstellbar für 2" oder 3" Boxen
- Kapazität 20 Stück 2" Boxen
- Kapazität 15 Stück 3" Boxen
- Verschiedene Tiefen erhältlich
- Masse: 140 x 235 x 680 (B x H x T in mm)



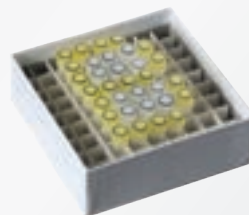
Edelstahlrack RMTT 06

- Ausführung für Tiefkühltruhen
- Verstellbar für 2" oder 3" Boxen
- Kapazität 11 Stück 2" Boxen
- Kapazität 8 Stück 3" Boxen
- Masse: 139 x 647 x 136 (B x H x T in mm)



Spezialrack's

- Diverse Spezialracks lieferbar
- Für verschiedene Anwendungsbereiche
- Racks nach Mass möglich
- Gitter nach Mass möglich
- Körbe nach Mass möglich



Kryo Boxen

- 2" Boxen mit verschiedenen Einteilungen
- 3" Boxen mit verschiedenen Einteilungen
- Boxen mit Karton Klappdeckel
- Boxen aus Polypropylen Kunststoff
- Boxen aus Polycarbonat Kunststoff



Kryo Handschuhe

- Handschuhe in verschiedenen Längen
- Handschuhe in verschiedenen Grössen
- Handschuhe für verschiedene Anwendungsbereiche
- Schürzen für verschiedene Anwendungsbereiche

Gefriertrockner

Lyophilisatoren



Labconco 1L BenchTop

- * Gefriertrockner Tischmodell
- * Kapazität 1 Liter
- * Alarmprogramm
- * LCD-Anzeige
- * PC-Schnittstelle



Zirbus Gefriertrocknungsanlage Sublimator 5

- * Flüssigkeitstemperierte Stellflächen
- * Reproduzierbare Prozesse
- * Industrie SPS mit Touchpanel
- * Frei definierbare Gefriertrocknungsprozesse
- * Integrierte Vakuumsteuerung

Unsere Partnerschaften

Durch unsere Partnerschaften mit den führenden Gefriertrocknungsherstellern Zirbus und Labconco bieten wir ein breites Gefriertrocknerprogramm an. Mit über 30 Jahren Entwicklung und Erfahrung verfügt Zirbus über ein breitgefächertes Gefriertrockner Know-How und kann auf Ihre Wünsche und Anforderungen eingehen.

Die internationalen Kunden kommen aus der Pharma- und Lebensmittelindustrie. ZIRBUS technology entwickelte und produzierte weltweit als erstes Unternehmen Gefriertrocknungsanlagen mit Stickstoff-Kühlung. Von der Labor- bis zur Produktionsanlage sind Sie bei uns in guten Händen.



Ansprechpersonen



Adrian Locher

Geschäftsleitung
Tel +41 (0)71 788 40 30
a.locher@koch-kaelte.ch



Martin Manser

Verkauf Innendienst
Tel +41 (0)71 788 40 34
martin.manser@koch-kaelte.ch



Mario Dremel

Verkauf Deutschschweiz
Tel +41 (0)79 344 43 66
mario.dremel@koch-kaelte.ch



Pierre Naveau

Verkauf Westschweiz
Tel +41 (0)79 241 04 15
pierre.naveau@koch-kaelte.ch

Koch Kälte AG



Die Koch Kälte AG produziert in Appenzell die Kühlschränke der Marke Koch. Schwerpunkt sind die Bereiche Spitäler, Pharma, Labore und Industrie. Die Kühlschränke werden kontinuierlich den neuesten Anforderungen und Vorschriften angepasst. Durch die eigene Produktion können auch kundenspezifische Wünsche berücksichtigt werden.

Weitere Produktgruppen wie Ultratiefkühlschränke, Klimaschränke, Brutschränke, Inkubatoren, Cryo-Anlagen, Gefriertrockner, Umwälzkühler, Blutplasmafreezer, Chromatographiekühlschränke werden schweizweit verkauft und repariert. Für sämtliche Geräte bietet die Koch Kälte AG Wartungen und Zertifizierungen an wie IQ/OQ/PQ.

Durch die drei Standorte in Appenzell, Allschwil und Lucens ist die Koch Kälte AG in der ganzen Schweiz vertreten.



24h-Service



Wartungen



Zertifizierungen



IQ/OQ/PQ

Unsere Vertriebspartner

REVCO

- Tiefkühlschränke/-truhen (-86°C./-40°C.)
- CO₂-Inkubatoren
- Blutbank- und Medikamentenschränke



- Tiefkühlschränke/-truhen (-86°C./-45°C.)
- Inkubatoren
- Pflanzenwachstums-schränke
- Klimakammern

FRYKA Kältetechnik

- Mini-Tiefkühltruhen/-schränke (-10°C. bis -80°C.)
- Kühlplatten (bis -25°C.)
- Umwälzkühler
- Kältebäder

LABSELECT

- Kryo – Gefriertruhen -150°C.
- Zubehör

Thermo SCIENTIFIC

- Tiefkühlschränke/-truhen (-86°C./-40°C.)
- CO₂-Inkubatoren
- Vakuumentrockenschränke
- Wärmebäder
- Kryobiologische Anlagen (bis -190°C.)
- Blutbank- und Medikamentenschränke
- Brutschränke
- Umwälzkühler
- Zentrifugen
- Stickstoffbehälter
- Transportbehälter

memmert Experts in Thermostatics

- Wärme-/Trockenschränke
- Klimaschränke
- Vakuumschränke
- Brutschränke
- Sterilisatoren
- Wasserbäder

ZIRBUS TECHNOLOGY

- Gefriertrockner
- Zubehör

LABCONCO Protecting your laboratory environment

- Gefriertrockner
- Zubehör

CLST Cryo Life Science Technologies

- Hochleistungs-Freezer für Plasma und biologische Materialien
- Schockgefrierer

LIEBHERR

- Medikamentenkühlschränke
- Labor Gefrierschränke
- Blutkonserven Kühlschränke
- Laborkühlschränke
- Ex-geschützte Geräte
- Blutplasma Gefrierschränke

Kirsch Made in Germany Since 1863

- Medikamentenkühlschränke
- Labor Gefrierschränke
- Blutkonserven Kühlschränke
- Laborkühlschränke
- Ex-geschützte Geräte
- Blutplasma Gefrierschränke



24h-Service



Wartungen



Zertifizierungen



IQ/OQ/PQ

Hauptsitz, Servicestelle Ostschweiz

Rütistrasse 16 | CH-9050 Appenzell
 T +41 (0)71 788 40 30 | F +41 (0)71 788 40 31
 info@koch-kaelte.ch | www.koch-kaelte.ch

Servicestelle Nordwestschweiz

Hegenheimermattweg 119a | CH-4123 Allschwil

Servicestelle Westschweiz

Rue de la Coopérative 5a | CH-1522 Lucens