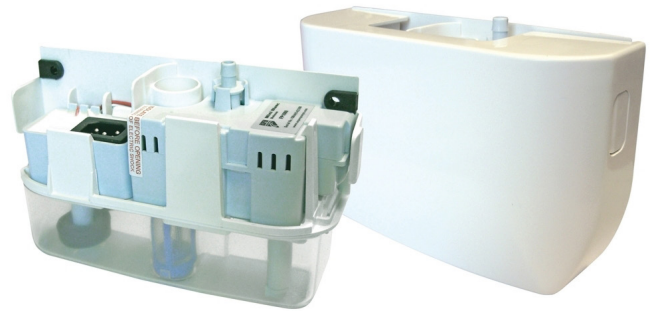


# Kondensatpumpe Mini Blanc Deluxe

## Produktbeschreibung

Seit der Markteinführung der meistverkauften Mini Orange ist Aspen der globale Marktführer für Mini-Kondenswasserpumpen. Mini-Pumpen arbeiten mit einem Schwimmerschalter, der die Pumpe automatisch aktiviert, wenn sich Wasser in der Ablasswanne befindet. Aspen bietet das weltweit umfassendste und leistungsstärkste Sortiment an Mini-Pumpen an.

Die Mini Blanc ist für den extrem schnellen Einbau unterhalb eines Wandgerätes ausgelegt und bietet einfachen Zugang für künftige Wartungsarbeiten.



## Technische Daten

Fördermenge	12 l/h
Förderhöhe max.	10 Meter
Geräuschpegel	21 dB (A)
Amp/Watt	0.1/23
Schlauchanschluss	6mm
Netzkabel	1.5 Meter
Aussenmasse	182 x 55 x 115 (L x B x H in mm)
Gewicht	0.46 Kg

## Leistungsdiagramm

