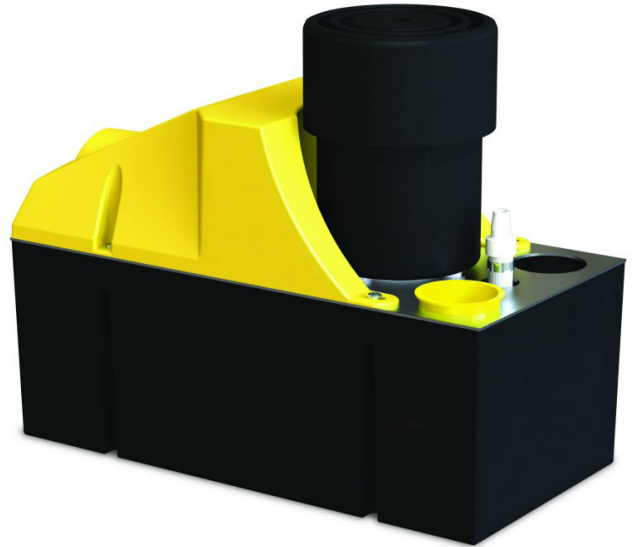


Kondensatpumpe Heavy Duty 6

Produktbeschreibung

Bei der Entwicklung unseres Behälterpumpensortiments wurden Ihre Bedürfnisse als Anlagenbauer berücksichtigt. Einfach zu installieren und zu warten, mit sofort einsatzbereitem Dreh-/Klick-Rückschlagventil und eingebauter Wasserwaage ausgestattet. Wenn die Zeit kostbar ist, bieten Aspen-Behälterpumpen standardmäßig unübertroffene Leistung bei einfacher Installation.

Mit ihrem beeindruckenden Durchsatz eignen sich diese robusten und zuverlässigen Heavy Duty-Pumpen ideal für das rasche Entfernen großer Kondensatmengen.



Technische Daten

| | |
|-------------------|-----------------------------------|
| Fördermenge | 900 l/h |
| Förderhöhe max. | 7 Meter |
| Behältervolumen | 4 Liter |
| Amp/Watt | 1,5/345 |
| Schlauchanschluss | 10mm |
| Netzkabel | 2 Meter |
| Aussenmasse | 300 x 150 x 205 (L x B x H in mm) |
| Gewicht | 3.5 Kg |

Leistungsdiagramm

