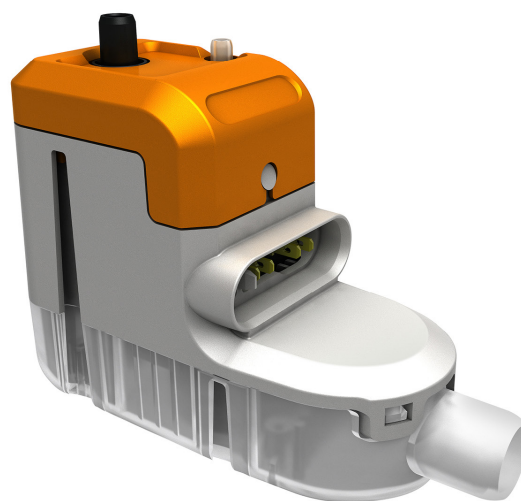


Pompe à condensat Si-10

Description produit

Grâce à sa forme spéciale, la nouvelle pompe Si-10 UNIVERS'L peut être utilisée pour de nouvelles installations, mais aussi dans le cadre de la modernisation ou du remplacement d'installations existantes. Des améliorations ont été apportées au niveau de bruit. La nouvelle conception facilite également grandement l'entretien.



Données techniques

Débit	20 l/h
Hauteur max.	10 mètres
Niveau sonore	20 dB (A)
Watt	14
Diamètre du port	6mm
Câble	1.5 mètre
Dimensions ext.	170 x 160 x 95 (L x l x H en mm)
Poids	0.41 Kg

Diagramme des performances

