



Technique frigorifique
pour laboratoires
de recherche



Koch Kälte AG

Rütistrasse 16 | CH-9050 Appenzell
T +41 (0)71 788 40 30 | F +41 (0)71 788 40 31
info@koch-kaelte.ch | www.koch-kaelte.ch

Réfrigérateurs, congélateurs et étuves

de notre production



K40 MUE-W

Réfrigérateur à médicaments

- * 40 litres de capacité
- * Ecran tactile
- * Froid ventilé
- * Thermostat de sécurité
- * Dimensions: 400 x 605 x 500 (L x H x P en mm)



K125 MUE-E

Réfrigérateur à médicaments

- * Encastrable
- * 125 litres de capacité
- * Normes suisses (55cm)
- * DIN 58345
- * Dimensions: 548 x 787 x 570 (L x H x P en mm)



K131 WE

Étuve

- * Commande électronique
- * Sans entretien
- * En option pour les perfusions
- * Encastrable ou en pose libre
- * Dimensions: 548 x 760 x 535 (L x H x P en mm)



K380 BUE

Réfrigérateur à médicaments

- * 380 litres de capacité
- * Ecran tactile
- * Double enregistrement des données
- * Porte vitrée (option)
- * Dimensions: 596 x 1730 x 680 (L x H x P en mm)



K380 MUEG-KL

Chambre climatique à médicaments

- * 380 litres de capacité
- * T°C. de +15°C. à +25°C.
- * Ecran tactile
- * Porte vitrée
- * Dimensions: 598 x 1650 x 660 (L x H x P en mm)



G700 MUE

Réfrigérateur à médicaments

- * 700 litres de capacité
- * Ecran tactile
- * Châssis en acier inoxydable
- * DIN 58345
- * Dimensions: 740 x 2085 x 815 (L x H x P en mm)



K-30°C ME 104L-A

Congélateur à médicaments

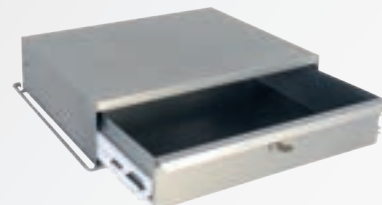
- * 104 litres de capacité
- * Ecran tactile
- * Modèles de -20°C. à -40°C.
- * Tiroirs en aluminium
- * Dimensions: 602 x 851 x 628 (L x H x P en mm)

Exemples d'accessoires



Tiroirs

- * Tiroirs maison
- * Aluminium moyenne ou grande portée
- * Tiroirs en plastique
- * Tiroirs en acier inoxydable
- * Tiroirs à façade/plancher plexiglas



Tiroirs à poisons

- * Tiroirs verrouillables en acier inoxydable
- * Possibilité de monter des serrures existantes
- * Adaptables sur différents réfrigérateurs
- * Production maison



K480 12FU

Réfrigérateur communautaire

- * 480 litres de capacité
- * 12 compartiments indépendants à clé
- * Froid ventilé
- * Modèles avec 6, 8 ou 12 compartiments
- * Dimensions: 716 x 1650 x 725 (L x H x P en mm)



Serrures Kaba

- * Montage sur différents réfrigérateurs
- * Possibilité de monter des serrures existantes



Kaba Mechatronic

- * Montage de cylindres Mechatronic
- * Montage d'autres types de cylindres sur demande

Liebherr et Kirsch

Nous vendons, réparons et certifions aussi les appareils Liebherr et Kirsch.

LIEBHERR
Qualität, Design und Innovation

Kirsch
Made in Germany. Since 1865.

Produits

Quelques exemples



Congélateur Thermo, TSX60086V

- * Congélateurs de 549 à 949 litres
- * Gaz réfrigérants verts
- * Ecran tactile avec enregistrement des données
- * «Best in class» en consommation d'énergie et émissions sonores
- * Refroidissement à eau (option)



Congélateur Revco, RDE50086FV

- * Congélateurs de 422 à 816 litres
- * Bahuts de 85 à 466 litres
- * Modèles de -10°C. à -40°C. et -50°C. à -86°C.
- * Ecran tactile avec enregistrement des données
- * Gaz réfrigérants verts
- * Refroidissement par eau (option)



Congélateur Snijders, VF360

- * Congélateurs de 120 à 1000 litres
- * Bahuts de 400 à 570 litres
- * Modèles de -10°C. à -45°C. et -50°C. à -86°C.
- * Système interne d'enregistrement des données
- * Refroidissement par eau (option)



Thermo Scientific – Incubateurs CO₂

- * Gammes HERAcCell/VIOS
- * Capacités de 150 à 255 litres
- * Intérieur en acier inoxydable ou en option 100% cuivre.
- * Cycles de décontamination jusqu'à 180°C.
- * Temps de récupération très court



Memmert - Chambres climatiques

- * Gamme de 108 à 2140 litres
- * Températures jusqu'à +70°C.
- * Humidité de 10 à 90%
- * Convient à diverses applications



Incubateurs Memmert

- * Modèles de 32 à 749 litres
- * T°C. de +30°C. à +80°C.
- * Programme de stérilisation à +160°C.
- * Nombreuses applications
- * Statique ou ventilé



Labelect – Congélateurs cryogéniques

- ❄ Températures jusqu'à -150°C.
- ❄ Capacité 210 litres
- ❄ Ecran tactile avec enregistrement des données
- ❄ Gaz réfrigérant vert
- ❄ Connection en 220 - 240 Volts



Cold box Fryka B35-85/logg

- ❄ Capacité de 35 litres
- ❄ Modèles de -10°C. à -50°C. et -50°C. à -85°C.
- ❄ Avec système d'enregistrement des données
- ❄ Système de rangement (option)
- ❄ Dimensions: 580 x 540 x 765 (L x H x P en mm)

Exemples d'accessoires



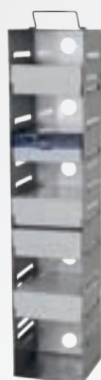
Rack en acier inoxydable RMTE 04

- ❄ Réglable pour boîtes 2" ou 3"
- ❄ Capacité de 20 boîtes 2"
- ❄ Capacité de 15 boîtes 3"
- ❄ Différentes profondeurs disponibles
- ❄ Dimensions: 138 x 238 x 684 (L x H x P en mm)



Rack en acier inoxydable RMTE 110

- ❄ Réglable pour boîtes 2" ou 3"
- ❄ Capacité de 20 boîtes 2"
- ❄ Capacité de 15 boîtes 3"
- ❄ Différentes profondeurs disponibles
- ❄ Dimensions: 140 x 235 x 680 (L x H x P en mm)



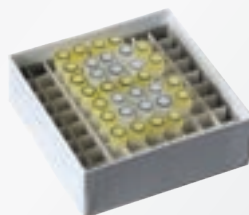
Rack en acier inoxydable RMTT 06

- ❄ Pour bahuts
- ❄ Réglable pour boîtes 2" ou 3"
- ❄ Capacité de 11 boîtes 2"
- ❄ Capacité de 8 boîtes 3"
- ❄ Dimensions: 139 x 647 x 136 (L x H x P en mm)



Racks spéciaux

- ❄ Divers racks spéciaux disponibles
- ❄ Pour différentes applications
- ❄ Racks sur mesure
- ❄ Grilles sur mesure
- ❄ Paniers sur mesure



Cryo-boites

- ❄ Boîtes 2" avec différents séparateurs
- ❄ Boîtes 3" avec différents séparateurs
- ❄ En carton, polypropylène ou polycarbonate



Gants cryogéniques

- ❄ Différentes tailles et longueurs
- ❄ Pour différentes applications
- ❄ Autres accessoires de protection disponibles

Freeze Dryers

Lyophilisateurs



Labconco 1L BenchTop

- * Sur paillasse
- * Capacité dès 1 litre
- * Programme d'alarme
- * Afficheur LCD
- * Connection PC



Zirbus Sublimator 5

- * Gestion de la température des plateaux
- * Programmation et enregistrement des recettes
- * Commande industrielle à écran tactile
- * Pompe à vide intégrée

Deux partenaires complémentaires

Avec les deux labels très complémentaires, Zirbus et Labconco, Koch Kälte AG propose la gamme de lyophilisateurs la plus large de Suisse: du modèle Benchtop d'1 litre au sur mesure, taillé pour la production. Une distribution exclusive en Suisse.

Labconco constitue une option simple et économique pour des quantités limitées de produits à lyophiliser.

Zirbus permet de s'attaquer à des protocoles de lyophilisation complexes, pour la recherche, le développement, le scale-up et la production. 30 années d'expérience à votre service. Vous êtes entre de bonnes mains.



Vos interlocuteurs



Adrian Locher

Directeur
Tel +41 (0)71 788 40 30
a.locher@koch-kaelte.ch



Martin Manser

Administration des ventes
Tel +41 (0)71 788 40 34
martin.manser@koch-kaelte.ch



Pierre Naveau

Directeur des ventes
Tel +41 (0)79 241 04 15
pierre.naveau@koch-kaelte.ch



Mario Dremel

Responsable des ventes
(Suisse allemande)
Tel +41 (0)79 344 43 66
mario.dremel@koch-kaelte.ch

Koch Kälte AG



Koch Kälte AG est une société indépendante qui produit des réfrigérateurs et des congélateurs sous sa propre marque, Koch, depuis 1987.

Notre activité se concentre sur les laboratoires de recherche, l'industrie (principalement pharmaceutique et chimique), les hôpitaux et les universités. Nous produisons également pour l'industrie agroalimentaire, les brasseries et la restauration. Notre production évolue sans cesse, sans pour autant perdre son identité: nous produisons des appareils de qualité, répondant aux dernières normes en vigueur. Ces normes sont particulièrement exigeantes dans le domaine médical. Notre outil de production nous permet de réaliser des pièces sur mesure (racks, tiroirs, meubles...).

Nous distribuons, entretenons, réparons et certifions les appareils des plus grandes marques: réfrigérateurs, congélateurs -40°C., -86°C. et -150°C., lyophilisateurs, étuves, incubateurs, congélateurs ultra rapides pour le plasma sanguin, machines à glaçons, incubateurs, chambres climatiques, tanks à azote liquide... Nous assurons un service 24h sur tous les appareils vendus. Nous proposons les certifications IQ/OQ et PQ avec un personnel compétent et du matériel de certification lui-même certifié.

Nos trois ateliers nous permettent de couvrir le territoire suisse de façon optimale.



Service 24h



Service



Certifications



IQ/OQ/PQ

Nos partenaires

REVCO

- * Congélateurs/bahuts (-86°C./-45°C.)
- * Incubateurs CO₂
- * Réfrigérateurs à médicaments/sang



- * Congélateurs/bahuts (-86°C./-45°C.)
- * Chambres climatiques
- * Chambres de culture
- * Incubateurs

FRYKA Kältetechnik

- * Mini congélateurs et bahuts (-10°C. à -80°C.)
- * Plaques réfrigérées (à -25°C.)
- * Chillers
- * Bains réfrigérés

LABSELECT

- * Congélateurs bahuts cryogéniques (-150°C.)
- * Accessoires

Thermo SCIENTIFIC

- * Congélateurs et bahuts (-40°C. et -86°C.)
- * Incubateurs CO₂
- * Chambres sous vide
- * Bains-marie
- * Equipement cryo jusqu'à -190°C.
- * Réfrigérateurs à médicaments/ pour banques de sang
- * Incubateurs
- * Chillers
- * Centrifugeuses
- * Bains à circulation



- * Etuves
- * Chambres climatiques
- * Chambres sous vide
- * Incubateurs
- * Stérilisateurs
- * Bains

ZIRBUS TECHNOLOGY

- * Lyophilisateurs & accessoires



- * Lyophilisateurs & accessoires



- * Congélateurs ultra rapides pour poches de sang
- * Congélateurs ultra rapides

LIEBHERR

- * Réfrigérateurs à médicaments
- * Congélateurs de laboratoire
- * Congélateurs pour banques de sang
- * Réfrigérateurs de laboratoire
- * Réfrigérateurs pour banques de sang
- * Appareils anti-explosion



- * Réfrigérateurs à médicaments
- * Congélateurs de laboratoire
- * Congélateurs pour banques de sang
- * Réfrigérateurs de laboratoire
- * Réfrigérateurs pour banques de sang
- * Appareils anti-explosion



Service 24h



Service



Certifications



IQ/OQ/PQ

Siège, Service Suisse alémanique

Rütistrasse 16 | CH-9050 Appenzell
T +41 (0)71 788 40 30 | F +41 (0)71 788 40 31
info@koch-kaelte.ch | www.koch-kaelte.ch

Service Bâle

Hegenheimermattweg 119a | CH-4123 Allschwil

Service Romandie

Rue de la Coopérative 5a | CH-1522 Lucens